

Windows Server 2008, Server 2012'de PasswordPolicy ayarları

AccountPolicy için yapılan ayarlamalar bütün Domain'de geçerli olur.

AccountPolicy;

PasswordPolicy

AccountLockoutPolicy

KerberosPolicy

Active Directory kurulumundan sonra **PaswordPolicyDefault**olarak aynı gelir.

Gereksimleri şöyledir;

Minimum 7 karakter uzunluğunda olması istenir.

Oluşturulan şifre **Karmaşık(copmlexity)**olmalıdır.Yani büyük harf, küçük harf , rakam ve simge 4'lüsünden en az 3'ünü bulundurmali.MesalaAa12345 gibi.

Oluşturulan şifre en çok 42 gün kullanılabilir.Gerçi bunu yeni kullanıcı hesabı açarken yada var olan hesabın özelliklerinde **Passwordneverexpire**seçeneğini aktif hale getirerek devre dışı bırakabiliriz.

Şifre değişikliğinde kullanıcı bazlı olarak son kullanılan 24 şifreyi sistem hatırlayıp kullanılmasına izin vermez.

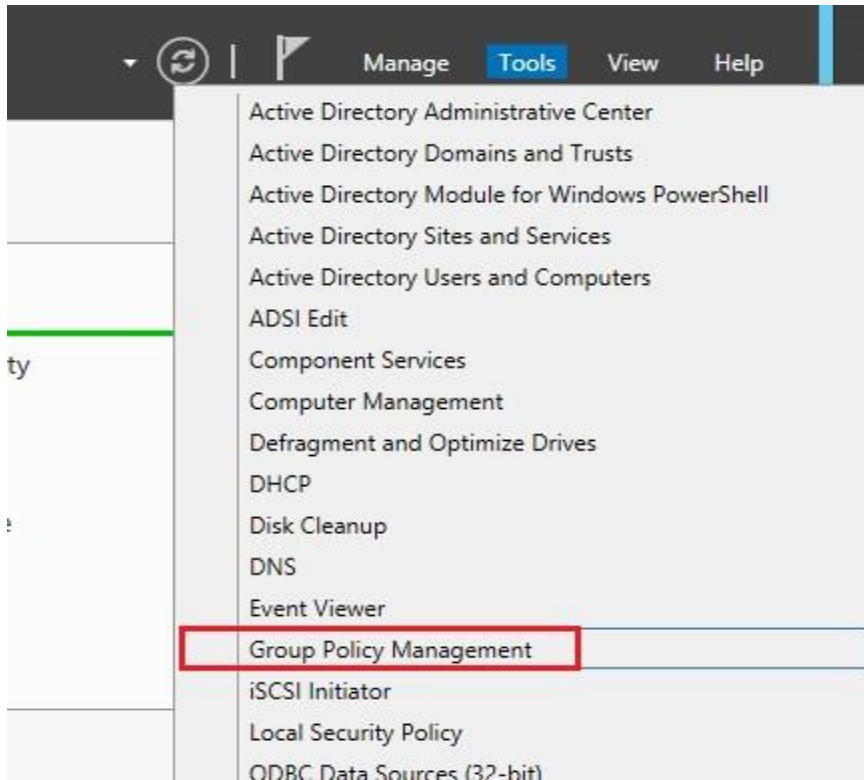
Kullanıcılar kendi şifrelerini değiştirebilirler fakat aynı gün içinde sadece 1 defa şifre değişikliği yapabilirler.

Gibi oldukça katı ve tamamen kaynaklara istenmeyen kişilerin ulaşmasını engellemek adına **Microsoft** tarafından belirlenmiştir.

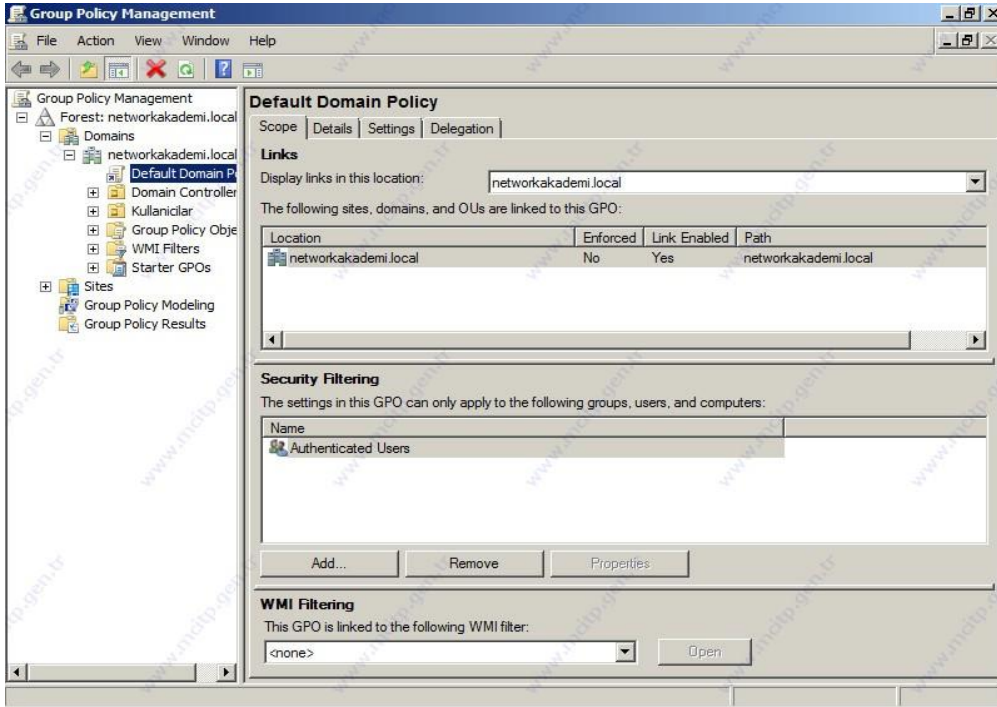
Ülkemizde bu kalıplara uygun bir şifreleme sistemini kullanmakçok kolay değildir.

Bundan dolayı biraz daha esnek bir **PasswordPolicy** oluşturmak gerekmektedir.

Sanırım yeteri kadar ön bilgi sahibi olduk artık **PasswordPolicy** değişikliklerine geçebiliriz.

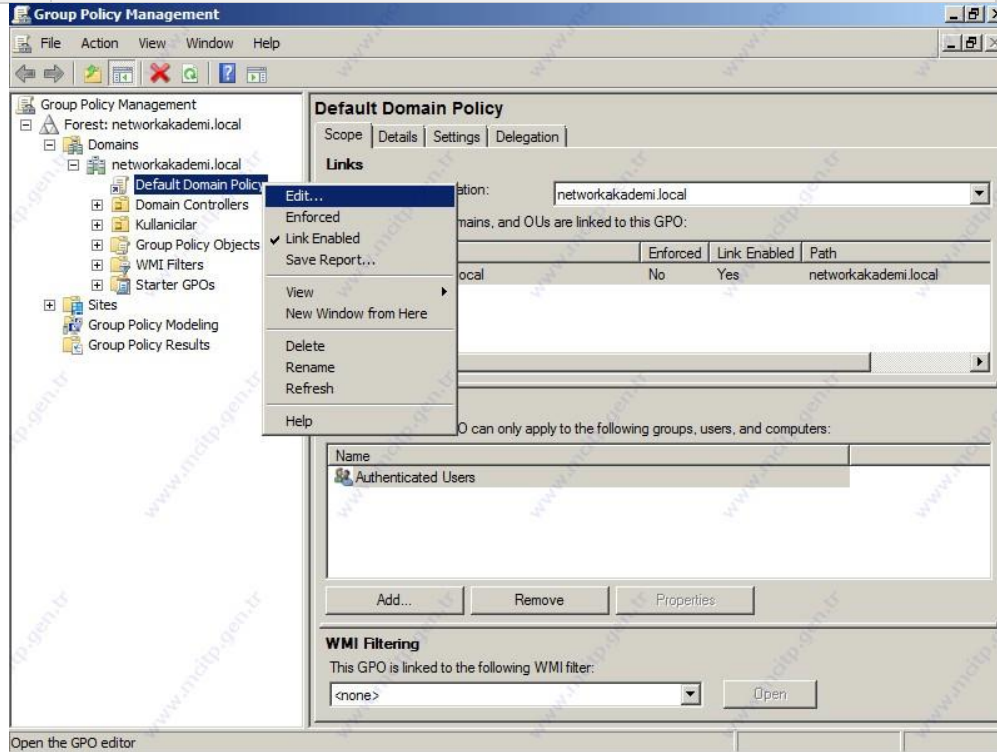
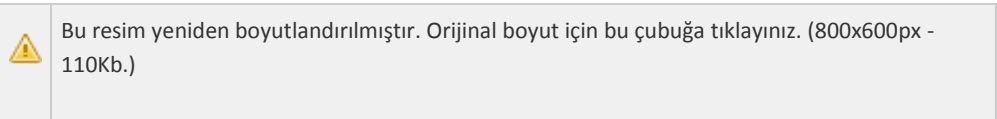


Resim-1



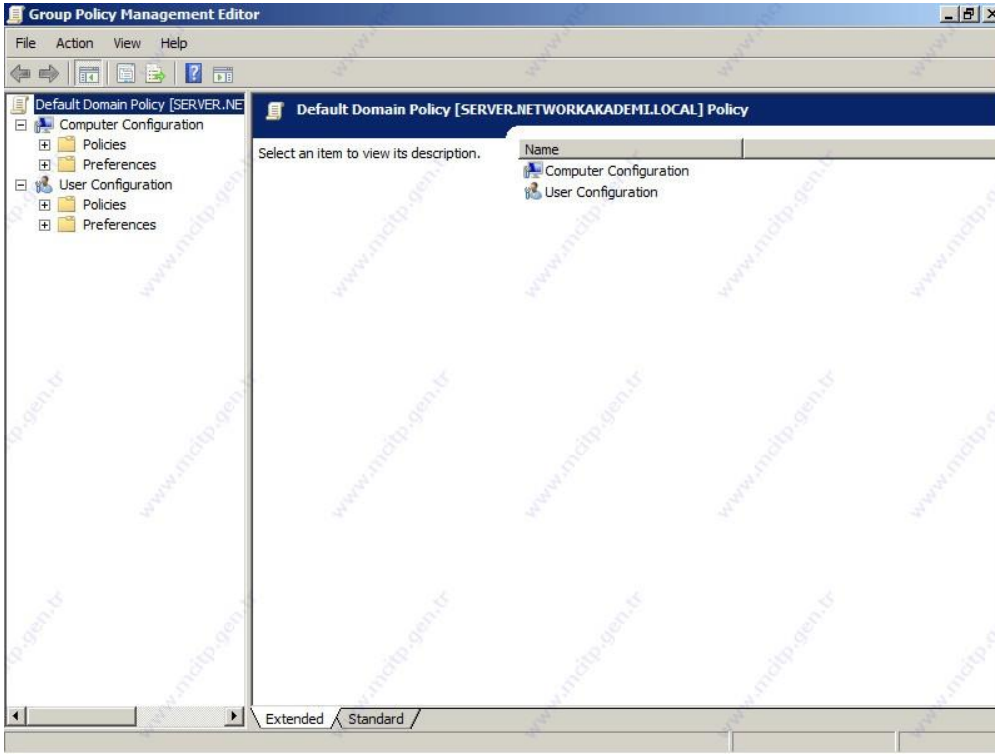
Resim-2

Karşımıza Resim-2'deki GroupPolicy Management konsolu çıkar.



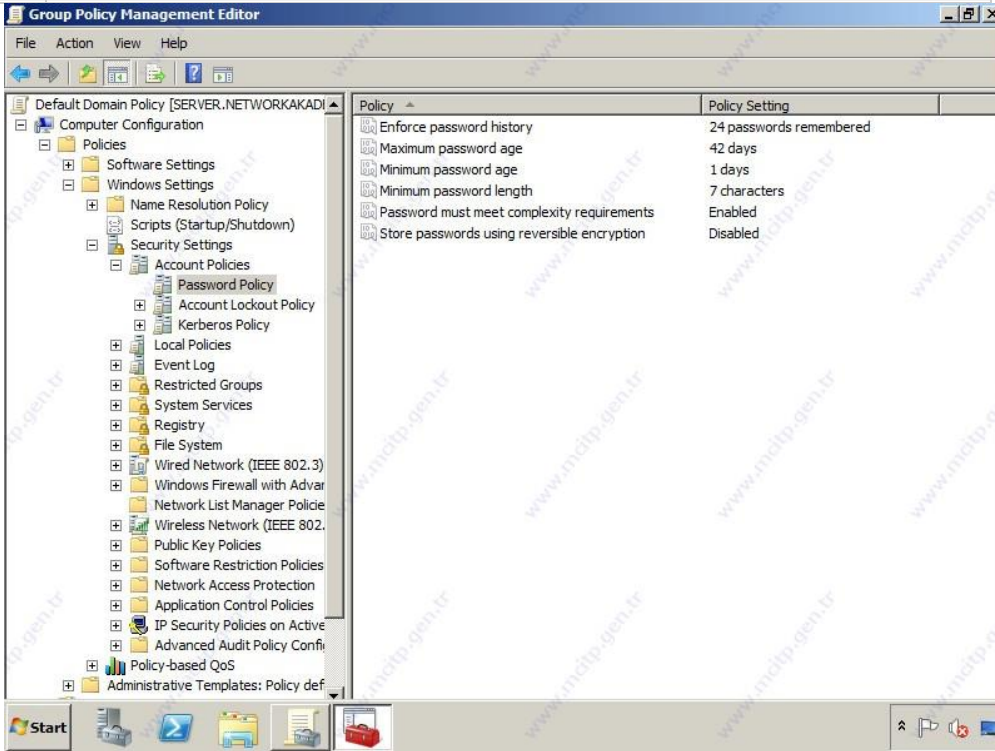
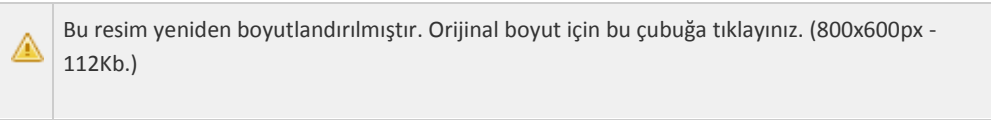
Resim-3

Bu konsoldaki Default Domain Policy üzerine gelip Edit diyoruz.



Resim-4

Ardından karşımıza Resim-4'teki gibi **GroupPolicy Management Editor** penceresi açılıyor.



Resim-5

Burdan sırasıyla;

ComputerConfiguration\Policies\Windows Settings\Security Settings\AccountPolicy>PasswordPolicy

Yolunu takip ediyoruz.Artık karşımızda **PasswordPolicy** ayarlarımız var.

İlk önce seçeneklerimizi açıklayalım;

EnforcePasswordHistory:Son kullanılan şifreleri sistem tarafından kaydedilip kullanımına izin verilmemesi.

Maximum PasswordAge:Kullanıcı şifresinin değiştirilmeden ne kadar süre kullanılacağı.

Minimum PasswordAge:Kullanıcı şifresinin en az ne kadar süre kullanılacağı.

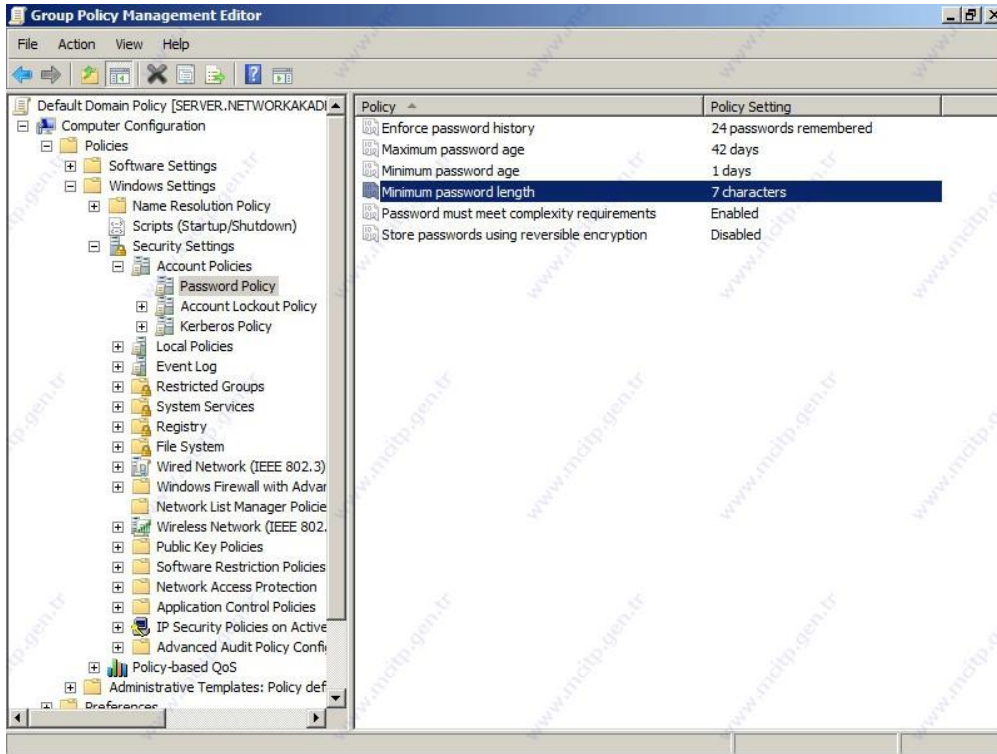
Minimum PasswordLength:Kullanıcı şifresinin en az kaç karakter olacağı.

PasswordMustMeetComplexityRequirements:Kullanıcı şifresinin karmaşık(Büyük-küçük harf ve içinde rakam bulundurması) olup olmayacağı.

StorePasswordUsingReversibleEncryption:Çok detay vermeyeceğim.Belirtmemiz gereken IP SEC protokolünü kullanarak kullanıcıların ortamda oturum açmalarını sağlar.Birde bu seçeneği aktifleştirirsek ortamda Apple varsa oturum açamaz.

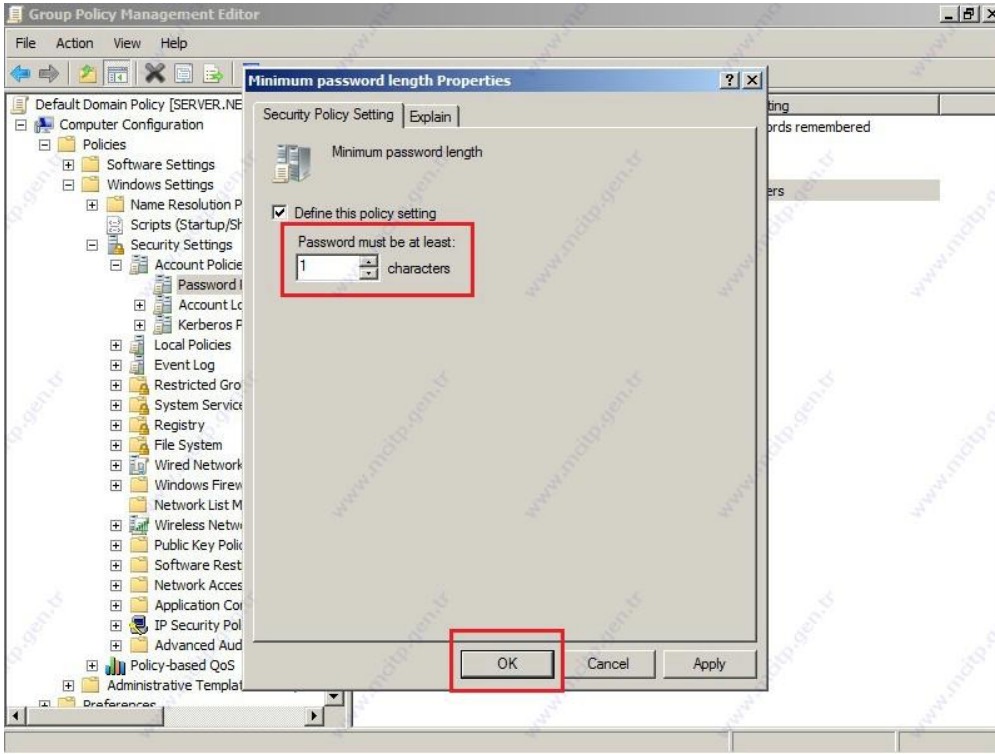
Şimdi gelelim istediğimiz şekilde **PasswordPolicy** oluşturmaya.

Resim-5'teki gibi [GroupPolicy Management Editor](#) konsoluna geliyoruz.



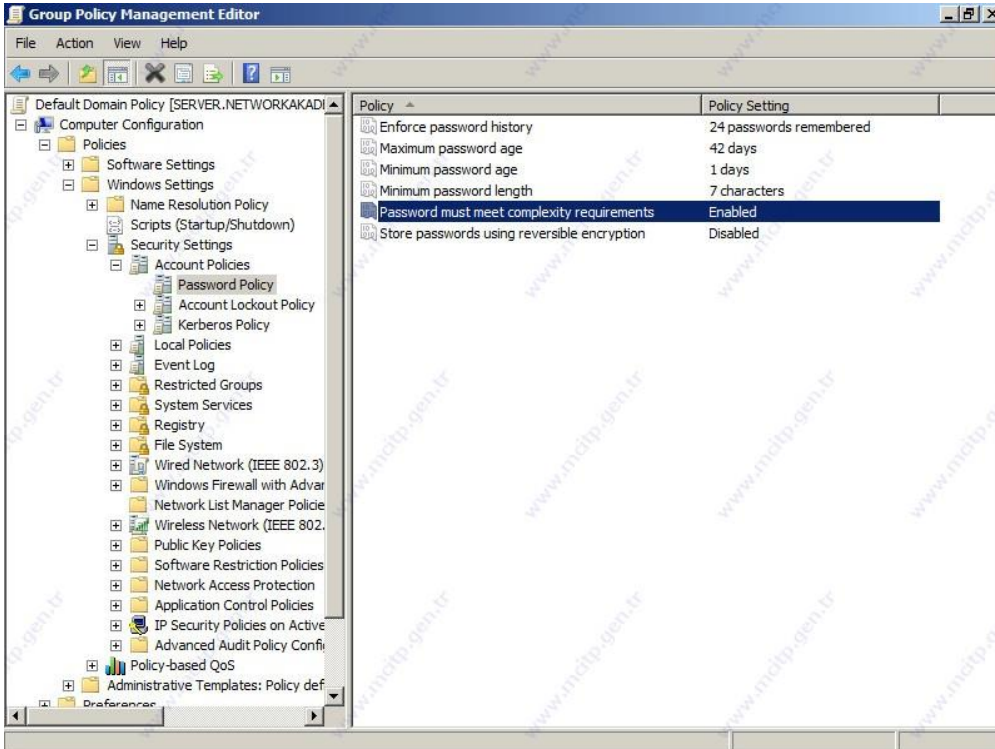
Resim-6

Minimum PasswordLength seçeneğine çift tıklıyoruz.



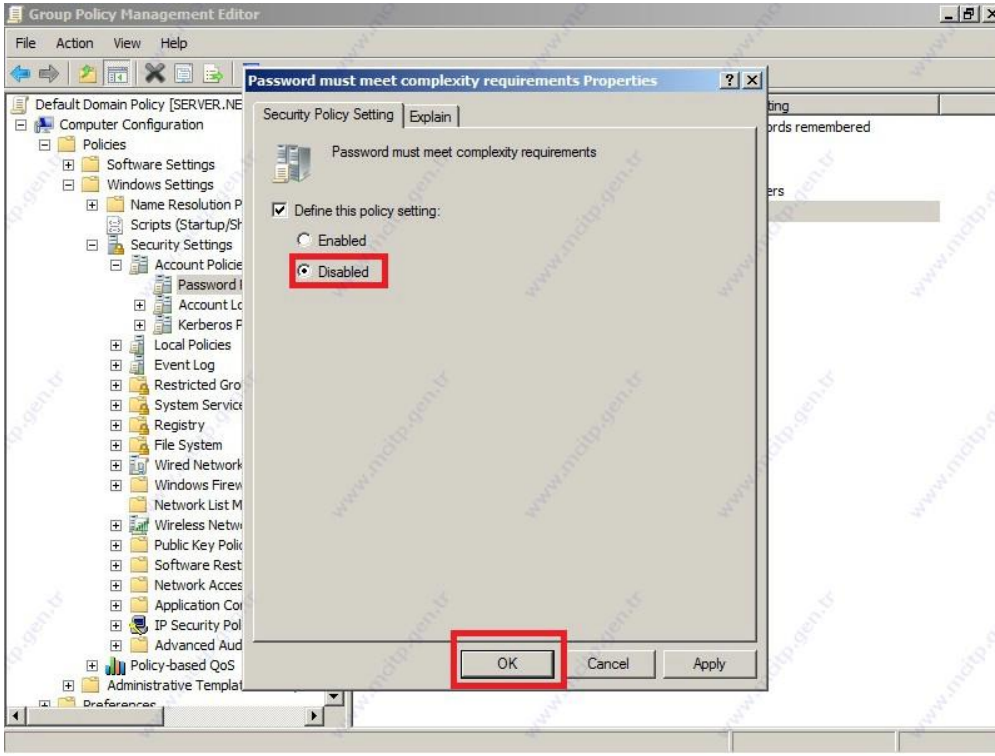
Resim-7

Password must be at least , Defult olarak 7 karekterdir.Ben şifreyi tek karakterden oluşturmak istediğim için burayı “1” yapip OKsekmesintıklıyorum.Eğer şifrenin boş bırakılabilmesini de istiyorsak “0” yapmamız gerekir.



Resim-8

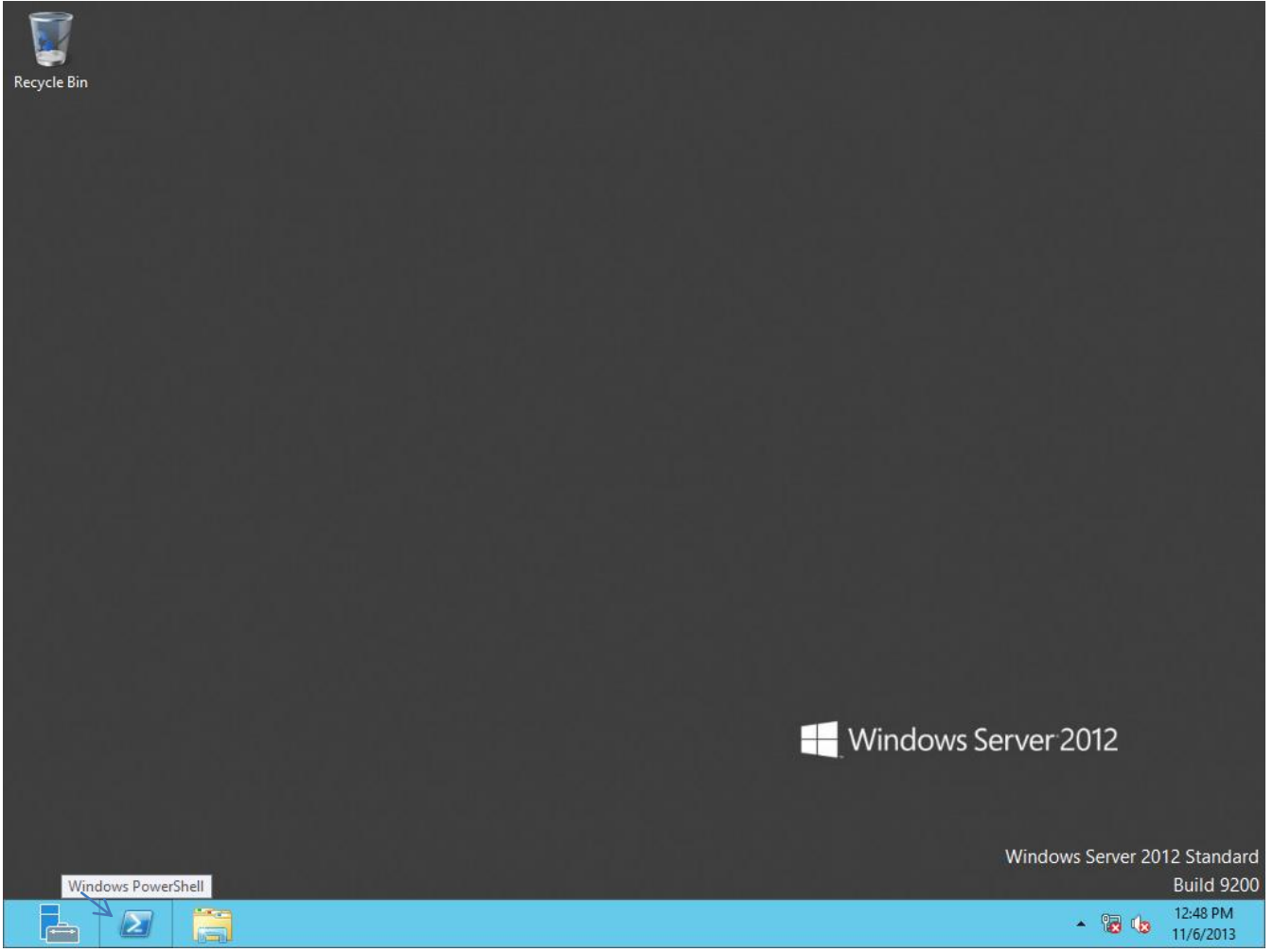
Ardından Password must meet complexity requirements seçeneğine çift tıklayıp giriyoruz.



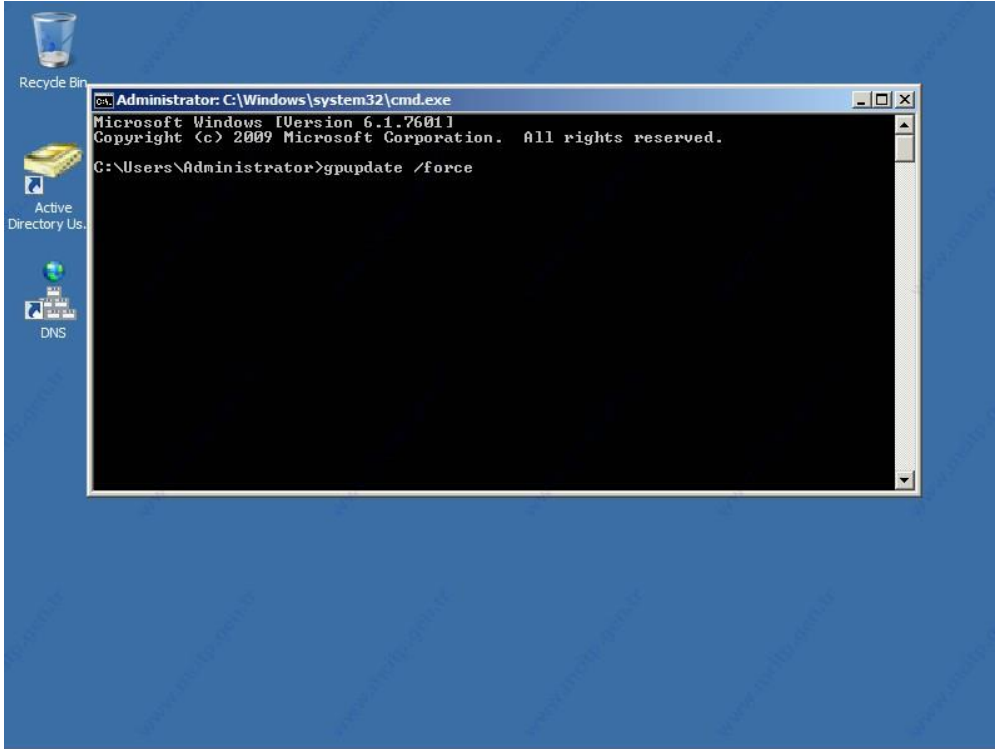
Resim-9

Karşımıza gelen ekranda Disabled konumuna getirip OK sekmesiyle işlemi bitiyoruz.

Şimdi yaptığımızı değişikliklerin geçerli olmasını hızlandırmak için yapmamız gereken tek bir işlem kaldı. Normal şartlarda Policy üzerinde yapılan değişiklikler yaklaşık 15 Dakika sonra geçerli olur. Yada oturum kapatıp açmamız gerekir. Ama ne 15 dakika beklemek nede oturum kapatıp açmak yerine daha da hızlandırabilmemiz mümkün. Bunu da komut sistemi üzerinden gerçekleştiririz.

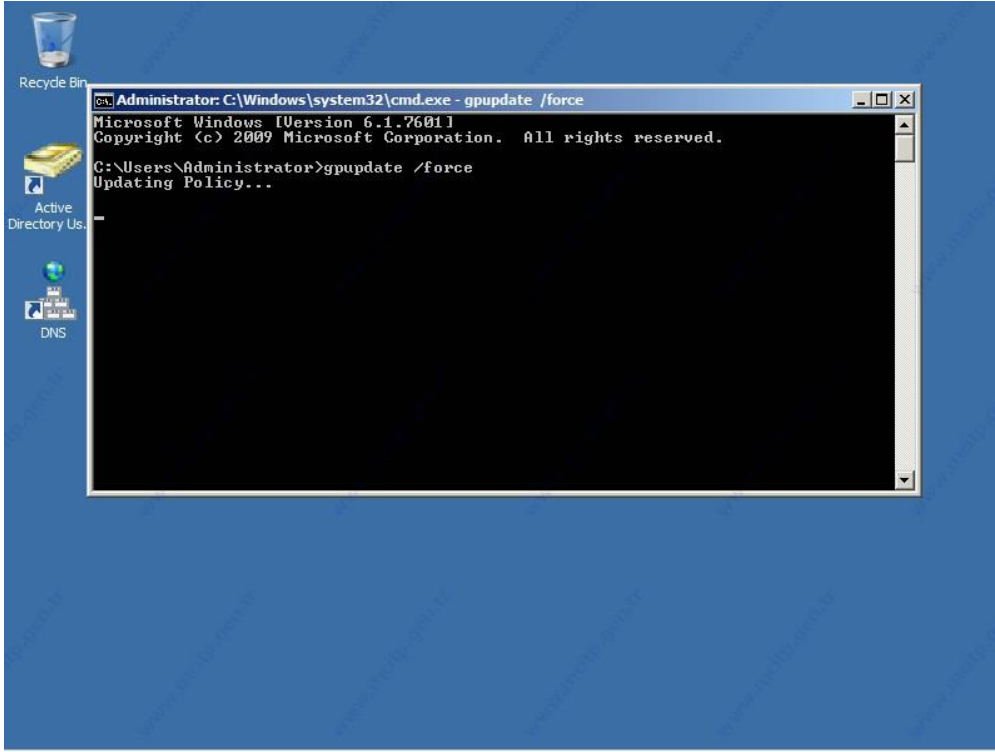


Görev çubuğundan Powershell'i açıyoruz.

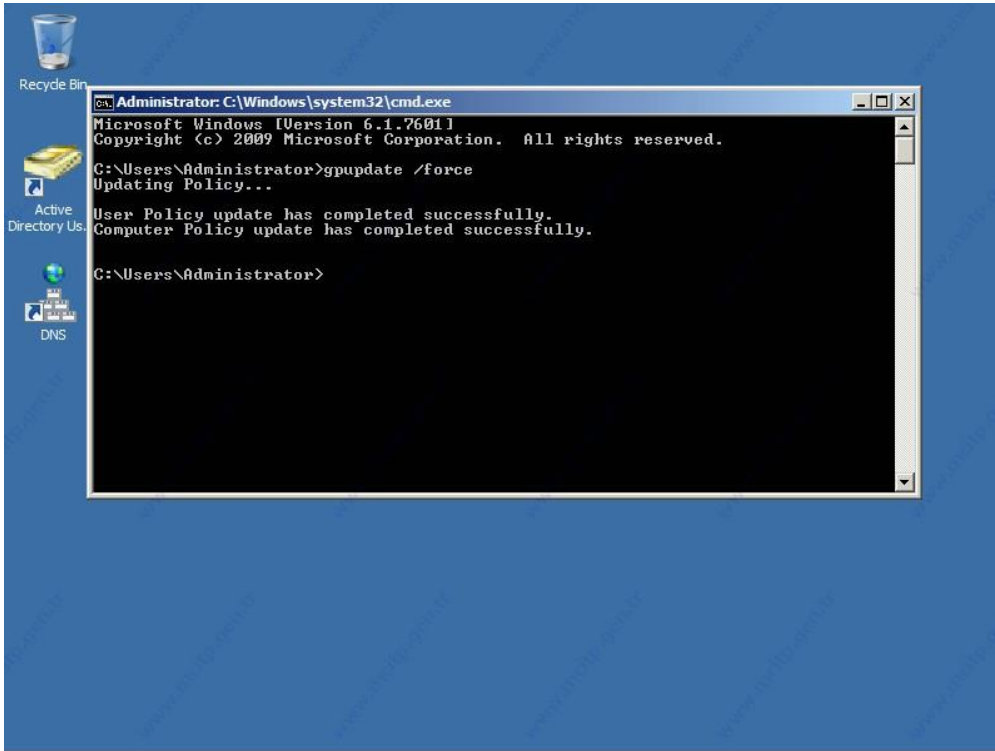


Resim-11

Açılan konsola **gpupdate /force** yazıp çalıştırıyoruz.



Resim-12



Resim-13

Komutumuz başarılı olarak çalıştı. Artık belirlediğimiz **PasswordPolicy** kullanıma hazır.

Son olarak dediğimiz gibi **PasswordPolicy** üzerinde yaptığımız değişiklikler tüm **Domain'de** geçerli olur.