

Windows 2012 Server

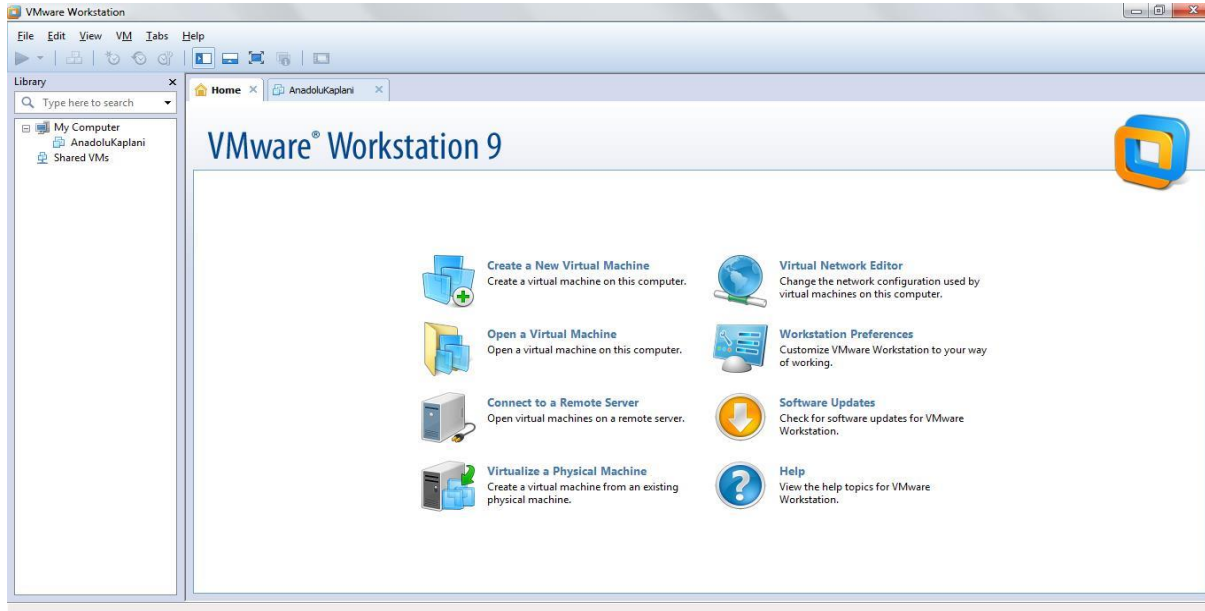
Windows Server 2012 Programını VmWare Altına Kurma

Microsoft firmasının ürettiği en son Server İşletim Sistemi 2012'dir. Bu işletim sistemi sürümleri 64 bit olarak yazılmış 32 bit sürümü bulunmamaktadır. 64 bit bir işletim sistemini kurmak için bilgisayarınızın 64 biti desteklemesi gerekir. Ancak biz, server kurulumu ve ayarlarının daha verimli ve çabuk yapılabilmesi, kurulum sırasındaki aksaklıkların bilgisayar sistemini bozması ve gerekli düzenlemeleri yaparken istikrarlı bir yapı oluşturmak amacıyla Server 2012 kurulumunu sanal ortamda gerçekleştireceğiz.

Biz, 2012 Serveri kurmak amacıyla, piyasada çok kullanılan ve ilgili firma tarafından sürekli güncellenen, Vmware programının 9.0 sürümünü kullanacağız. Şunu hatırlatmak isteriz ki, bütün server işletim sistemleri aynı Vmware sürümü ile kullanılamaz.

Vmware altında kurulumu gerçekleştireceğimiz için ISO uzantılı kurulum dosyasını kullanacağız. Kurulumla başlayalım.

Vmware programı çalıştırılır ve Create a New Virtual Machine simgesine tıklanır.

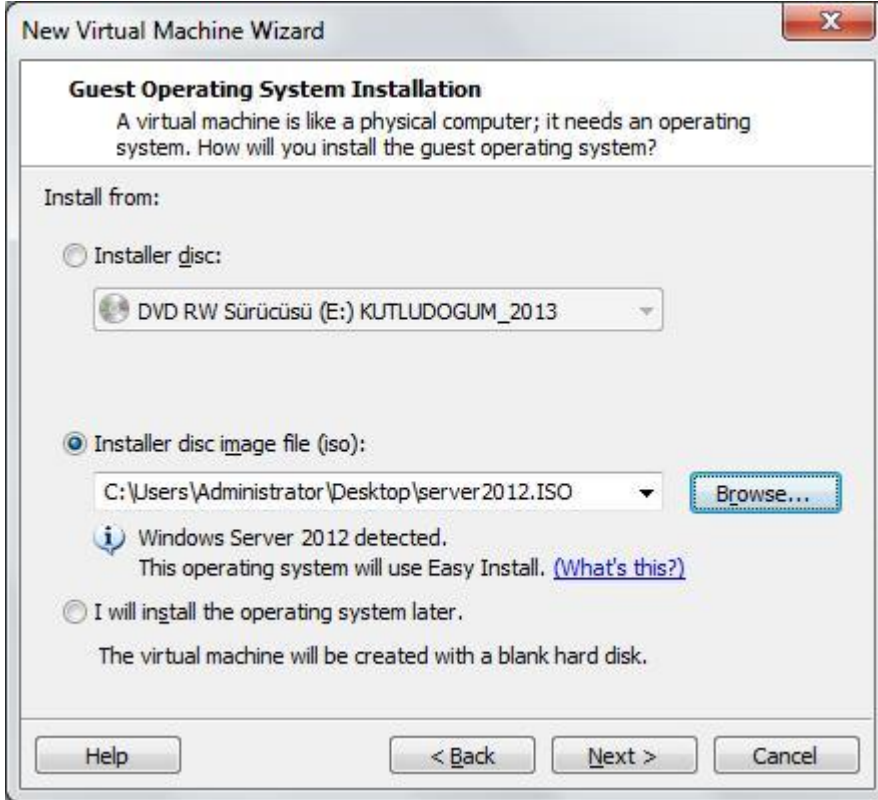


Ekranı gelen diyalog penceresinden Typical radyo düğmesi seçilir ve Next düğmesine basılır.

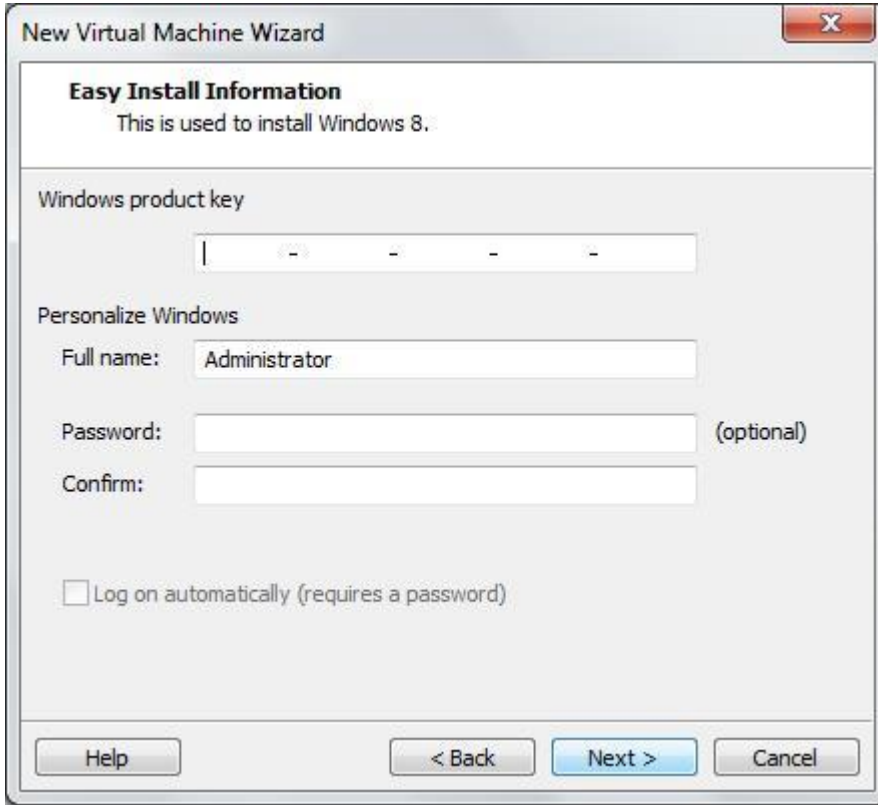
Iso uzantılı dosyadan kurulum yapılacağı için



Installer disc Image file(iso) radyo düğmesi seçilir. Eğer kurulum dosyası DVD’de olsaydı Installer disc seçilecekti.



Burada kurulum yapılacak serverin ürün numarası yazılır. Kurulum işleminden sonra da yapılabilir. Eğer belirtilmezse, 180 gün kullanılabilir. Kurulumu yapacak kullanıcı adı belirlenir. Windowsu açan kullanıcı varsayılan olarak belirlenir. İstenirse değiştirilebilir. Şifre belirlenir. Aynı şifre bir daha yazılmalıdır.



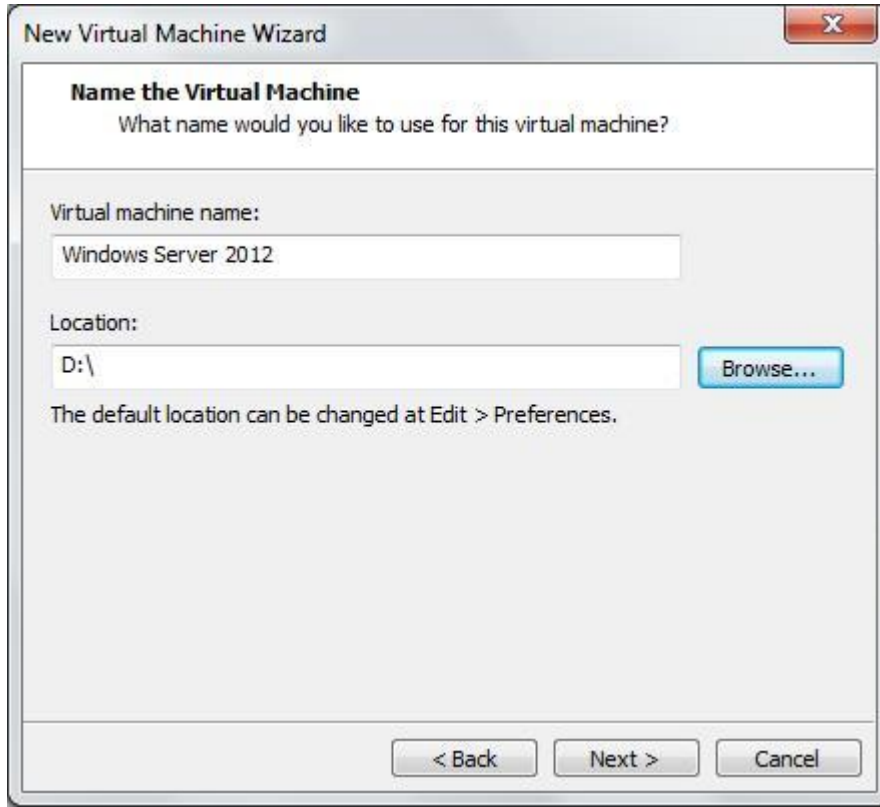
Bu uyarı mesajı ürün numarasını yazmadığımız zaman görüntülenir ve daha sonra elle aktif edilebileceği konusunda bizi bilgilendirir. Yes butonuna basılarak devam edilir.



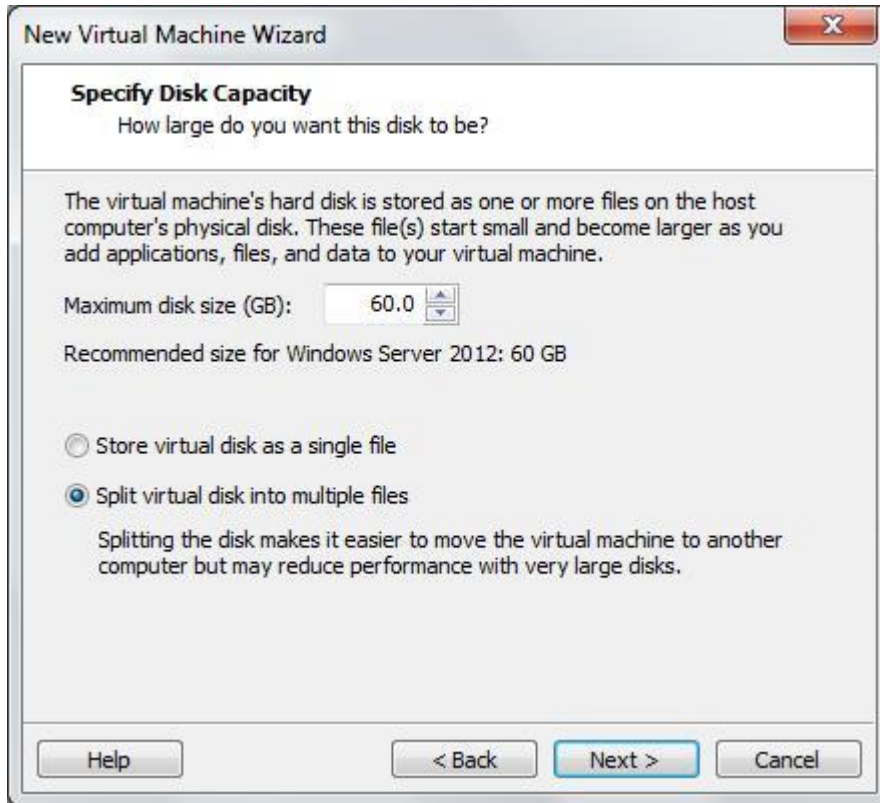
Bu uyarı mesajı da kullanıcı adı Administrator olarak belirlenirse ekrana gelir. Çünkü aynı kullanıcı adı yönetici için kullanılmaktadır. Yes butonuna basılarak devam edilir.



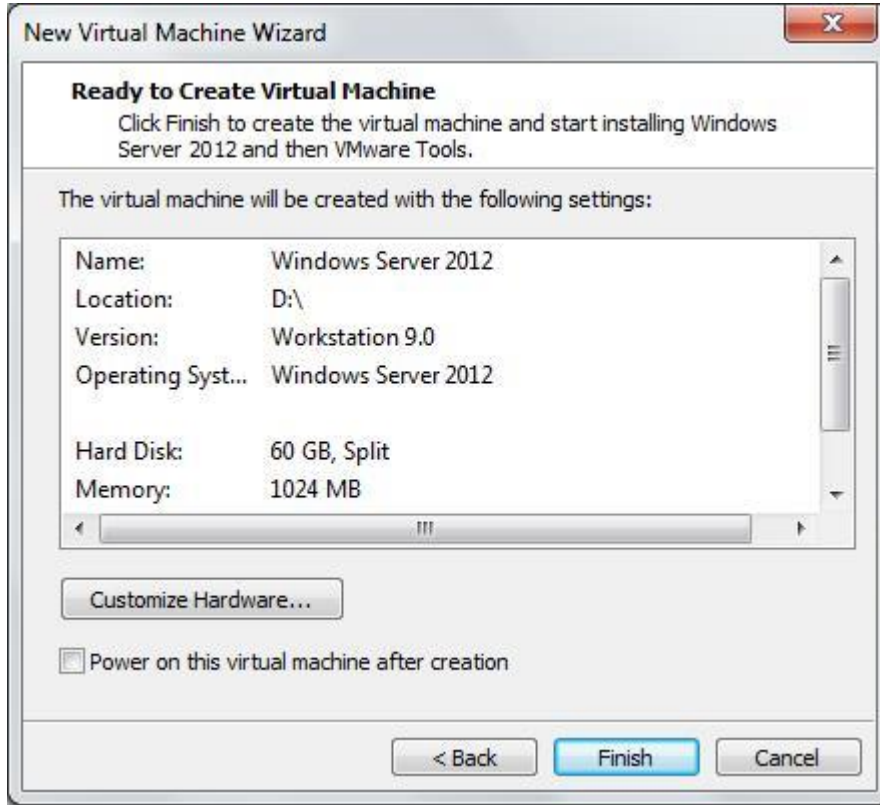
Sanal makinenin adı belirlenir. Aynı kalabilir. Kurulumun yapılacağı konum belirlenir. Bu da aynı kalabilir. Ben D sürücüsünü seçtim. Next butonuna basalım.



Kurulumun yapılacağı disk kapasitesini 60 GB olarak belirleyelim. Next ile devam edelim.



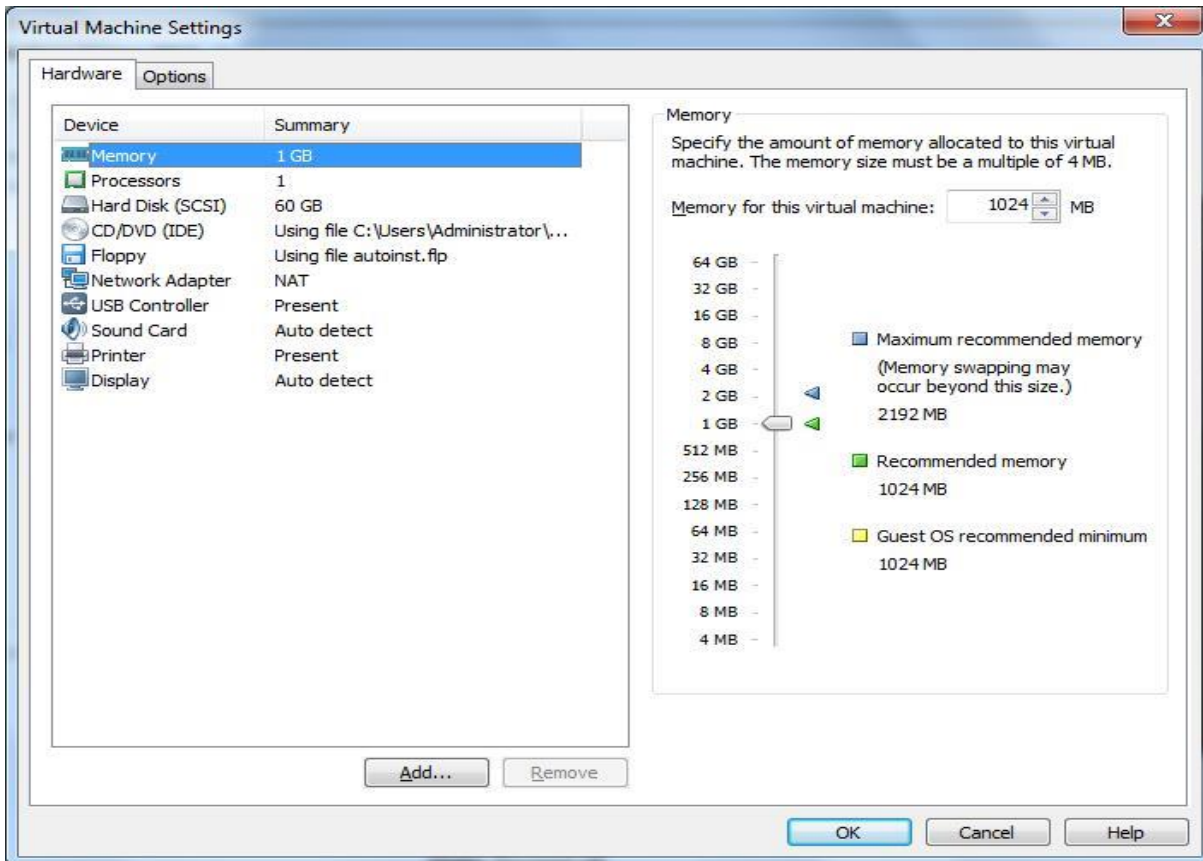
Sanal ortamda tanımlanan bilgisayar ve özellikleri aşağıdaki ekranda listelenir. Kurulumu hemen başlamak istemiyorsanız Power on this virtual machine after creation onay kutusunu iptal etmeyi unutmayın. Daha sonra Finish butonuna basalım.



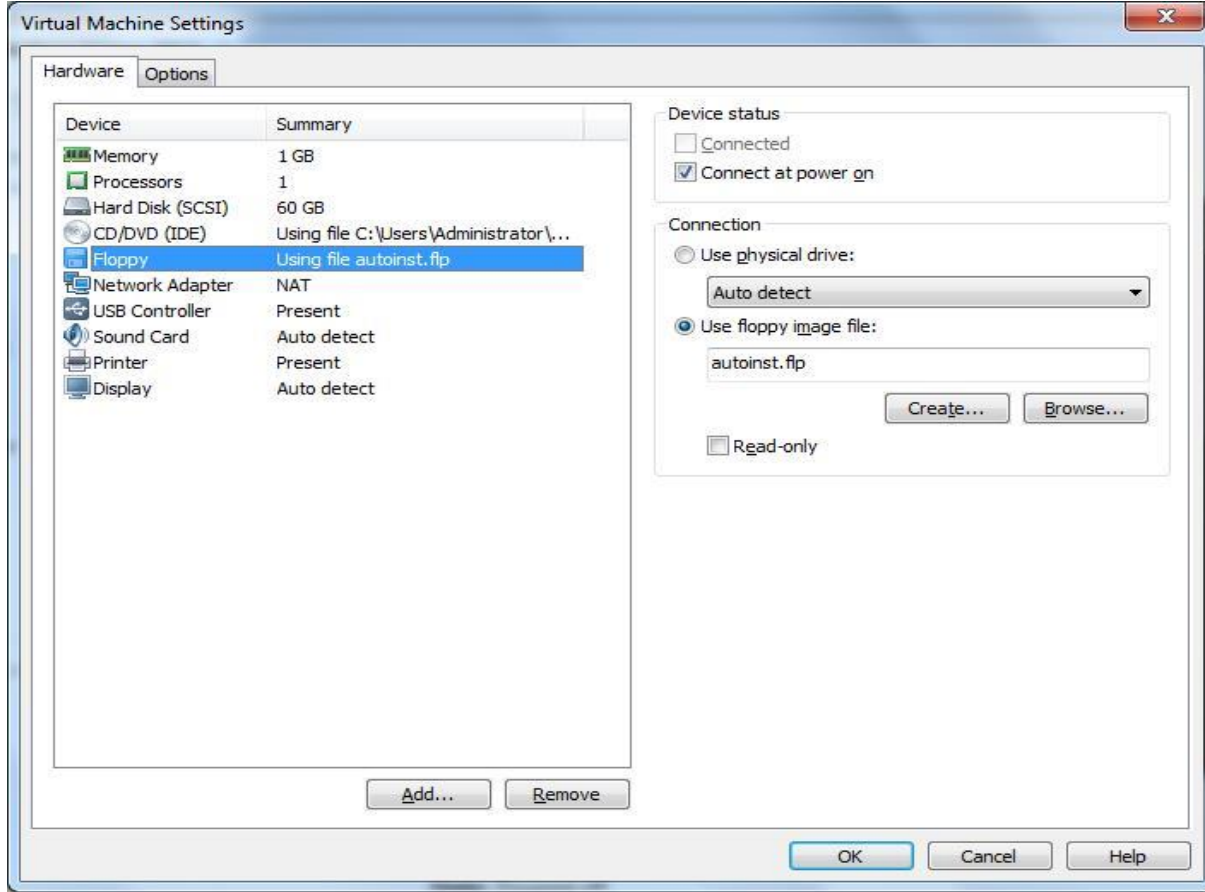
Aşağıda görüldüğü gibi sanal bilgisayar oluşturma işlemi tamamlanmıştır. Power on the virtual machine ile sanal bilgisayarımızı açabiliriz. Edit virtual machine settings ile de, sanal bilgisayara ait donanım özelliklerini yeniden düzenleyebiliriz.



Edit virtual machine settings tuşuna basıldığında, aşağıdaki pencere ekrana gelir. Burada bilgisayara ait donanım özelliklerini yeniden tasarlayabilirsiniz.



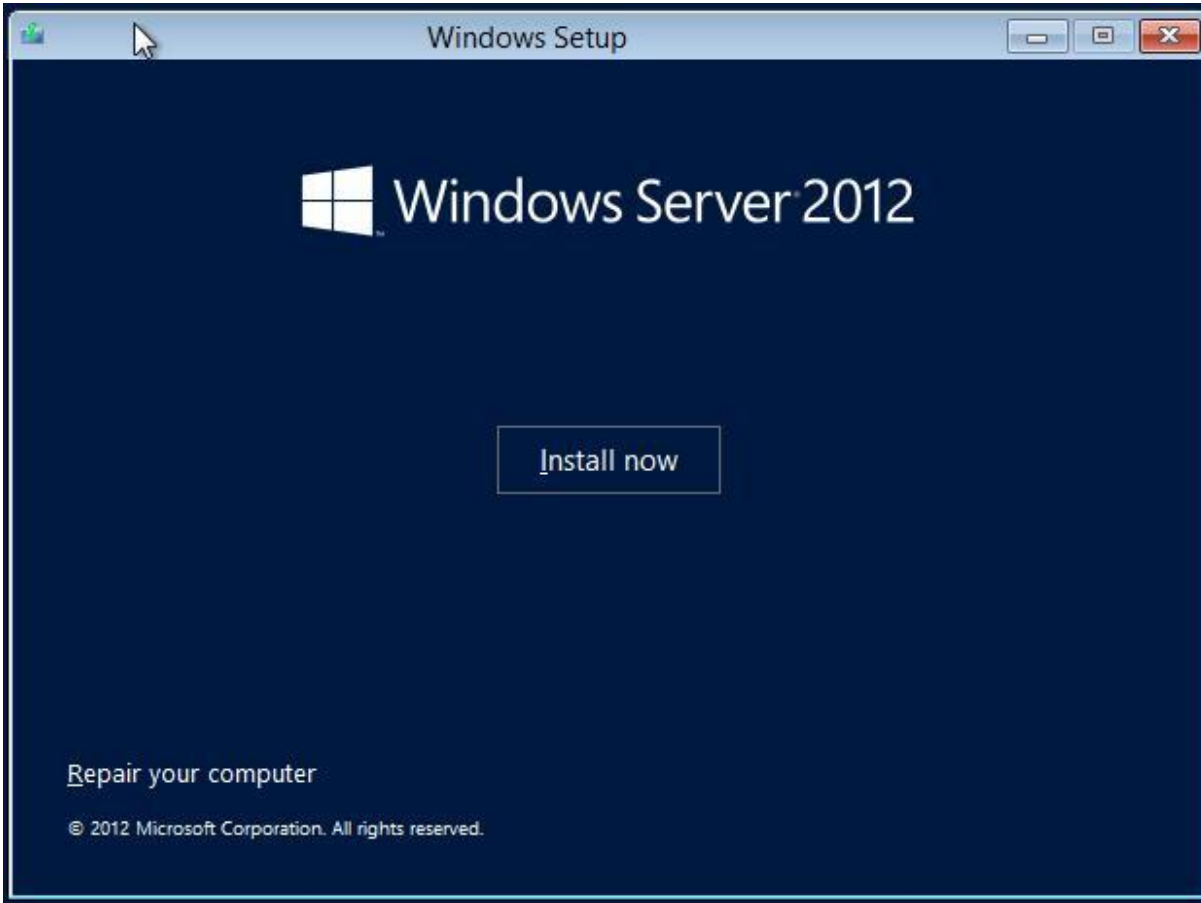
Bilgisayarında Floppy olmadığı için, bu donanımı seçiyorum ve Remove butonu ile siliyorum. Eğer bilgisayarınızda farklı donanımlar olsaydı, Add butonu ile ekleme işlemi yapabilirdik. Bu pencereyi kapatmak için Ok butonuna basıyorum.



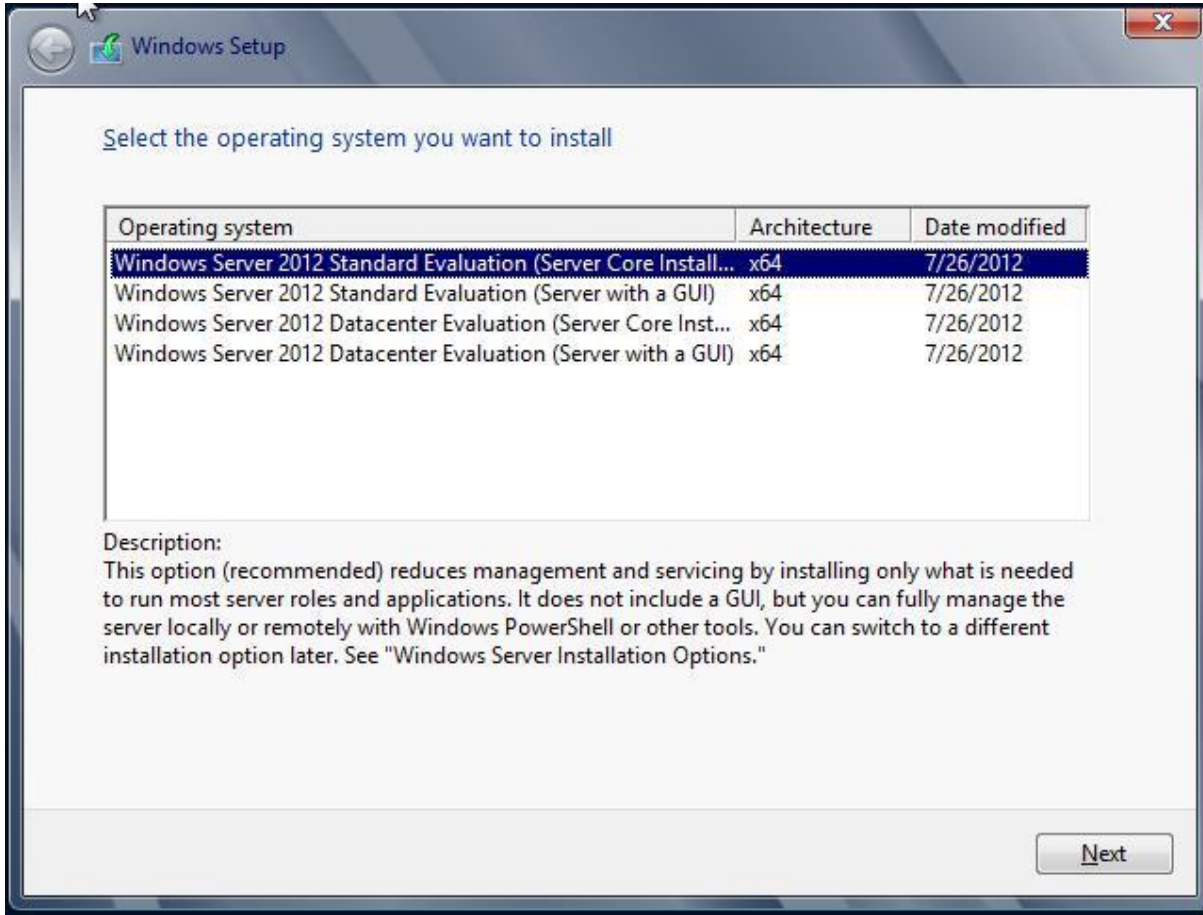
Kuruluma başlamak için Power on the virtual machine tuşuna basalım. Aşağıdaki pencerede kurulum ile ilgili dil ayarları yapılmaktadır. Kurulum dili English, diğerleri Turkish ve Turkish Q olarak ayarlanır. Next ile kurulumu devam edelim.



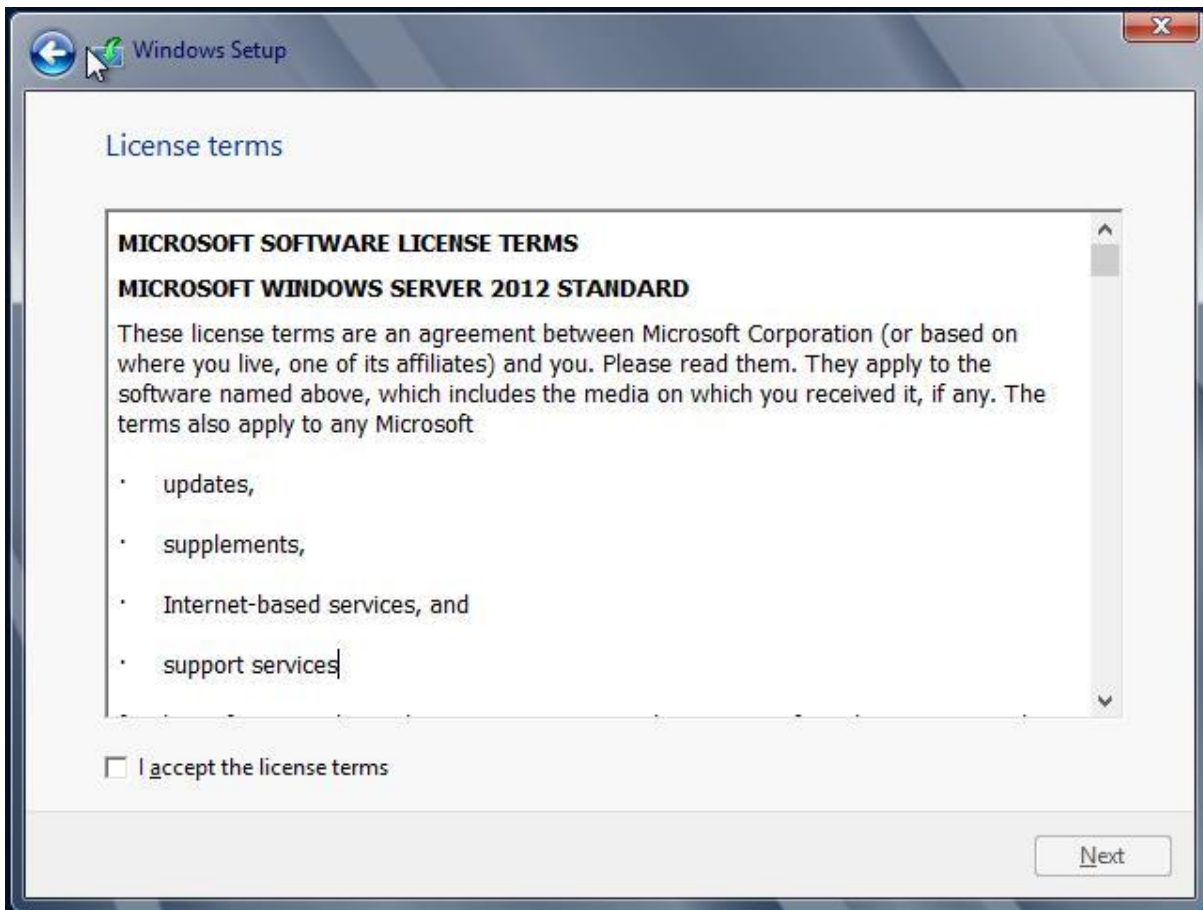
Install Now butonuna basarak kurulumu başlatayım.



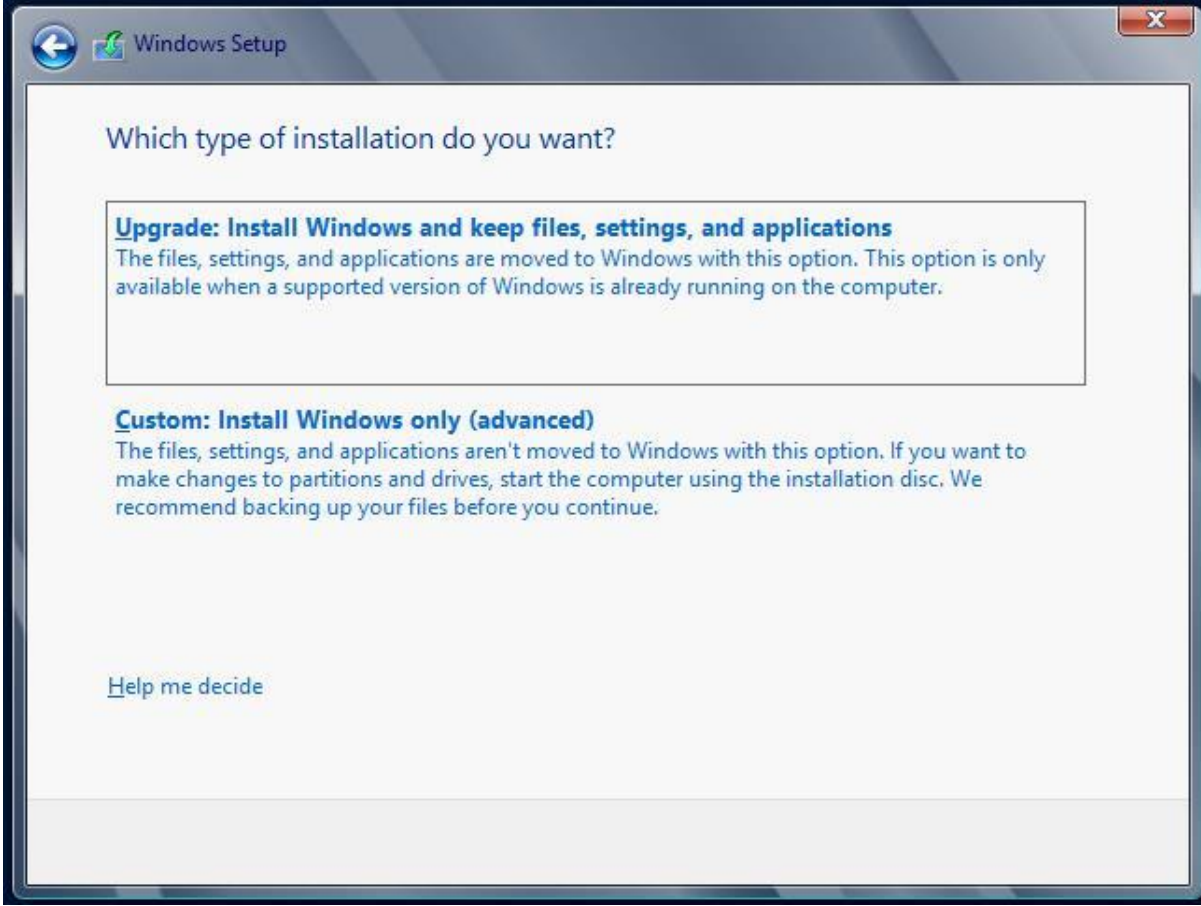
Burada ise, Server için hangi sürümün yükleneceği belirlenmektedir. Sunucuyu grafik arayüzü ile yönetmek amacıyla Server with a GUI seçimi ile birlikte Standart kurulumu seçelim ve Next butonuna basalım.



Bu pencerede ise, lisans sözleşmesinin okunması ve onay kutusunun işaretlenmesi istenmektedir. Onay kutusunu işaretleyelim ve Next diyelim.



Burada sabit diskin biçimlendirilmesi amacıyla Custom(advanced) seçilir ve devam edilir.



Install edilecek sabit disk seçilir ve Next butonuna basılır. Kurulum için gerekli dosyalar kopyalanmaya başlar. Bilgisayarın hızına göre kurulum birkaç dakika sürebilir.



Kurulum bittikten sonra Administrator kullanıcısı için şifre belirlemelisiniz. Şifreyi belirlerken küçük-büyük harf ve rakamları kullanınız. Şifre tanımlama işlemi bittikten sonra Finish diyerek kurulumu tamamlayalım.

Daha sonra sunucu ile diğer işletim sistemi arasındaki ilişkileri sağlamak ve sürücülerin yüklenmesi için Vmware Tools programını kuralım. Kurulum bittikten sonra Server 2012 sunucu işletim sistemi kullanıma hazır hale gelecektir.